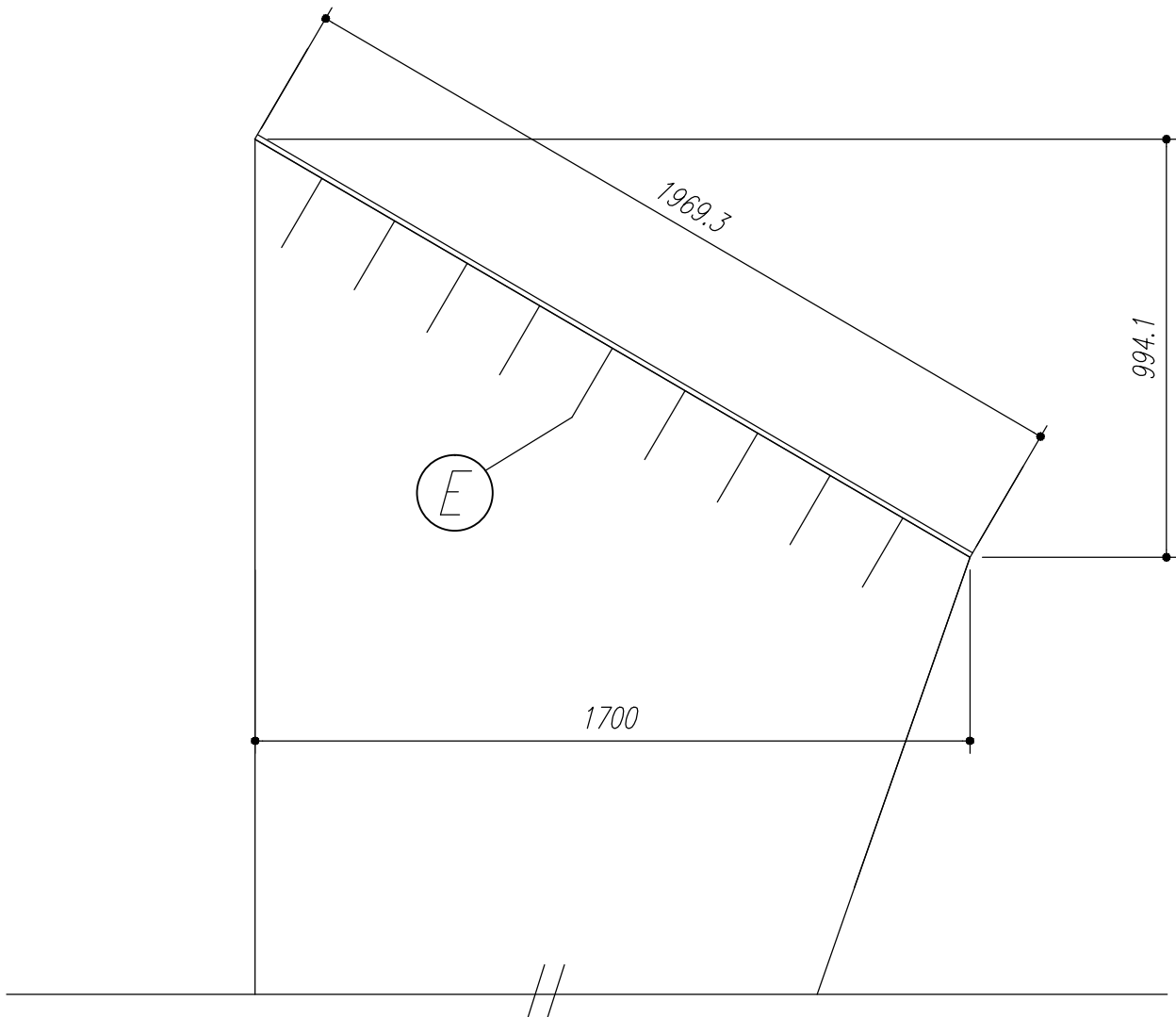
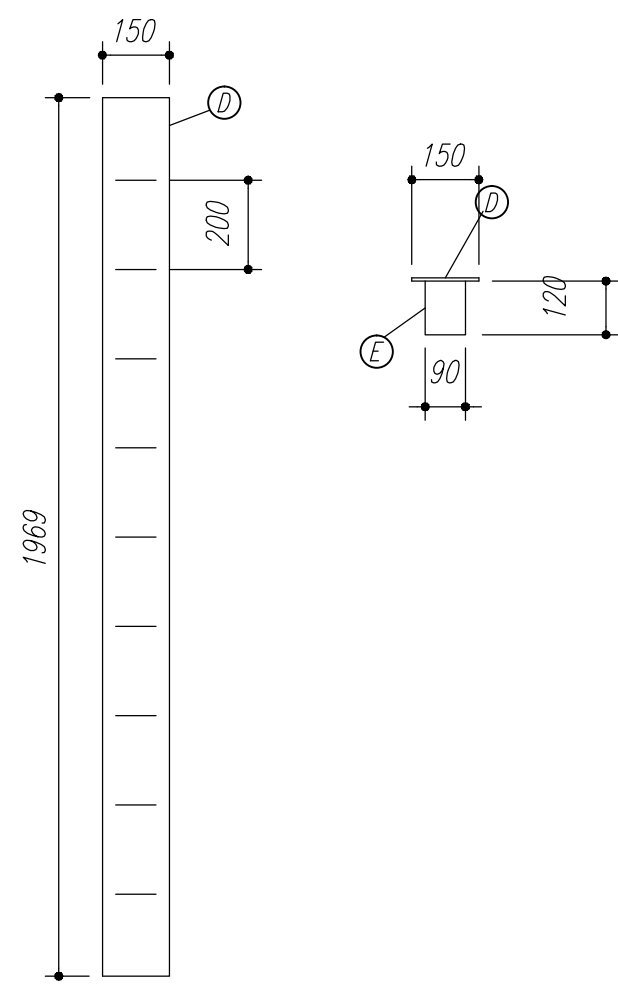


CHAPA DE BASE DO TOPO
sem escala



- NOTAS:**
- 1- MEDIDAS EM MILÍMETROS.
 - 2- CONFERIR COTAS NO LOCAL DA EXECUÇÃO ANTES DA FABRICAÇÃO E MONTAGEM DAS PEÇAS METÁLICAS.
 - 3- PARA SOLDAR USAR ELÉTRODO REVESTIDO E 7018 / MIG-MAG ER 7056
 - 4- PARAFUSOS E PORCAS ASTM A 325 - TIPO 1
 - 5- AS COTAS FORAM TIRADAS EM CAMPO DEVENDO SER CONFERIDA ANTES DA FABRICAÇÃO E MONTAGEM.
 - 6- TRELIÇAMENTO DOS PILARES, DIAGONAIS E MONTANTES POR DENTRO.
 - 7- TRELIÇAMENTO DOS ARCOS, DIAGONAIS E MONTANTES POR FORA.
 - 8- UTILIZAR O CONTRAVENTAMENTO DOS PILARES VX SO NAS EXTREMIDADES.
 - 9- CASO DE DUVIDA CONSULTAR O ENGENHEIRO CALCULISTA.

PREPARO DA SUPERFÍCIE METÁLICA

- 1- LIMPEZA MECÂNICA NORMA SIS - S13
- 2- APLICAR DUAS DEMÃOS DE TINTA EPOXI MASTIC CURADO COM POLIAMIDA SENDO A 1ª DEMÃO PIGMENTADA COM ALUMÍNIO E A 2ª DEMÃO NA COR DO ACABAMENTO FINAL (TIPO OXIBAR E/OU SUMASTIC), COM ESPESURA DA PELÍCULA SECA TOTAL APLICADA DE 240MC.

<div><div><div>FNDE</div><div>Fundo Nacional de Desenvolvimento da Educação</div></div><div><div>Ministério da Educação</div></div><div><div>GOVERNO FEDERAL</div><div><div>BRASIL</div><div>PAÍS RICO É PAÍS SEM POBREZA</div></div></div></div>			
PROJETO PADRÃO - FNDE			
MUNICÍPIO – UF: PELOTAS - RS			
PROPRIETÁRIO: PREFEITURA MUNICIPAL DE PELOTAS			
ENDEREÇO: EMEF SANTA IRENE - RUA TRÊS,511 - PESTANO - PELOTAS - RS			
PROPRIETÁRIO			
RESP. TÉCNICO			
DLFO		CREA	
RA			
OBSERVAÇÕES:			
QUADRA COBERTA COM PALCO			
PROJETO ESTRUTURAL			
COORDENAÇÃO CGEST - Coordenação Geral de Infraestrutura Educacional		ESTRUTURA METÁLICA PLANTA BAIXA, CORTE A-B e DETALHES	
REVISÃO R.01		ESCALA INDICADA	
FORMATO A1 (841 X 594)		PRANCHA 01/11	